



openEHR CKM – suomennosten kommentointi

Rekisteröityminen CKM:ään

1. Aloita openEHR CKM:n käyttö avaamalla [CKM-sivusto](#) verkkoselaimessa ja napsauttamalla 'Register' -painiketta näytön oikeassa yläkulmassa. Tämä avaa lomakkeen, johon voit kirjoittaa tietosi: nimesi, sähköpostiosoitteesi, organisaatiosi ja asuinmaasi.

The screenshot shows the openEHR CKM dashboard. The top right corner features a navigation bar with 'Log in' and 'Register' buttons. The 'Register' button is highlighted with an orange circle. The dashboard includes a 'Become a Part of Our Online Community' section, a 'Register Today!' button, and a 'Our CKM Community in Action' section with statistics: 2833 Users, 1093 Resources, and 308 Incubators. A 'News' table lists various updates, and a 'Quick Search' bar is visible.

The registration form is titled 'Register' and is divided into two main sections: 'CONTACT INFORMATION' and 'PASSWORD'. The 'CONTACT INFORMATION' section includes fields for 'First name', 'Last name', 'Email', 'Organisation', and 'Country'. The 'PASSWORD' section includes fields for 'Password' and 'Repeat password'. A checkbox for 'I agree to the Terms of Use' is present, along with a 'View Terms of Use' link. A 'Register' button is at the bottom. A sidebar on the right provides information for non-registered users, explaining the benefits of registration and the role of editors.

Register

CONTACT INFORMATION

First name: **Last name:**

Username usually consists of firstname.lastname and cannot be changed.

Email:

Organisation:

Country:

PASSWORD

Password:

Repeat password:

I agree to the Terms of Use. [View Terms of Use](#)

Not yet a registered user of the Clinical Knowledge Manager?

As a registered user, you can become an active participant in the development and quality improvement of open and shared clinical content for eHealth projects via the collaborative CKM community: watch and adopt archetypes and other knowledge resources; join in review rounds; participate in discussions; submit Change Requests and translations. You will be able to configure CKM to notify you about new archetypes or modifications to the existing ones.

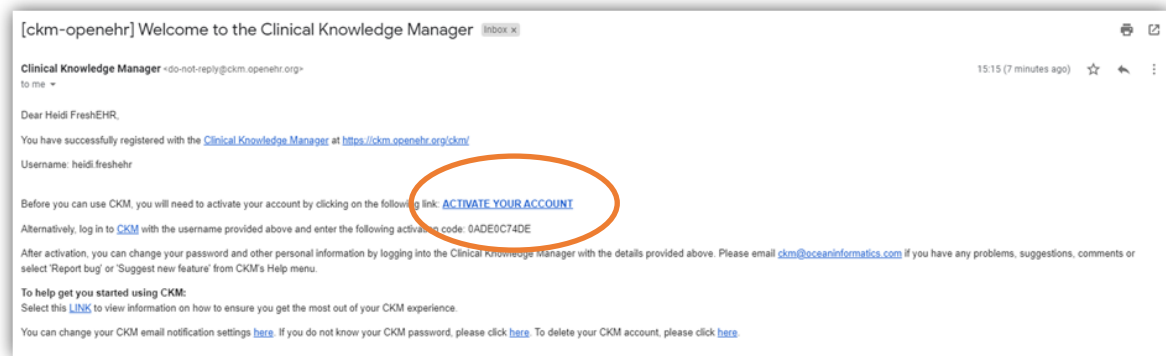
Most importantly, by recording your domain expertise and a willingness to participate in archetype reviews, the Editors will be able to invite you to participate in projects and teams where your expert opinion will help to enhance the archetypes under review. This involves no commitment – participate as and when it is convenient for you.

If you have developed your own archetypes you can submit them to the Editors as a candidate for shared use within CKM.

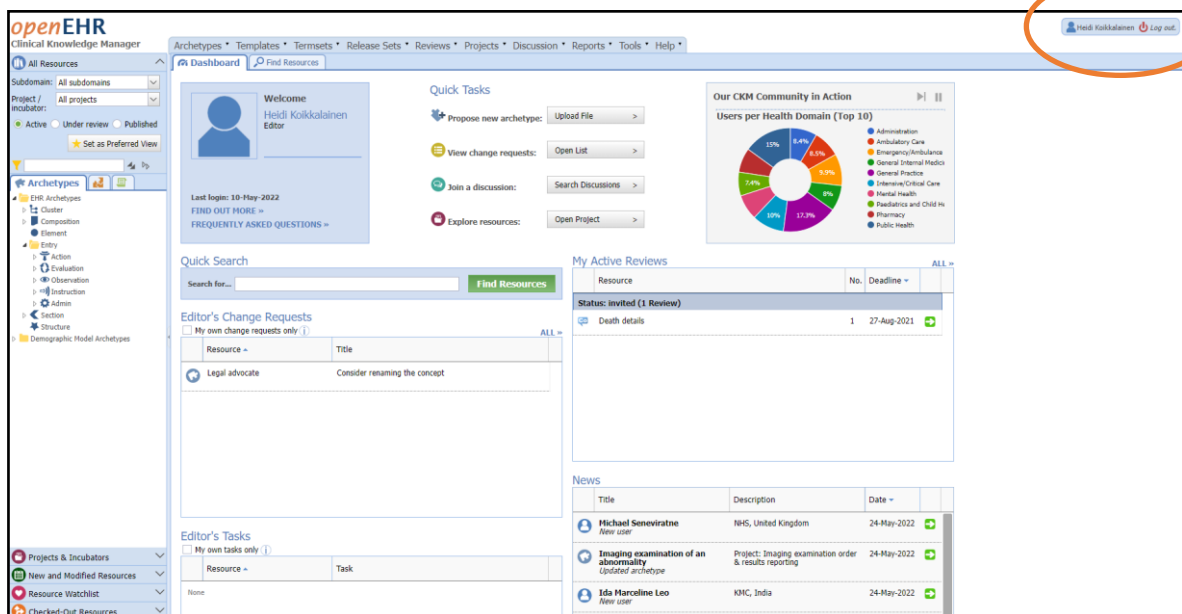
Join us now! Register as a new user here.

Register

2. Kun olet syöttänyt tietosi, luo salasana käyttäjälillesi, hyväksy käyttöehdot ja klikkaa 'Register'.
3. Saat sitten viestin, joka vahvistaa rekisteröitymisesi, mutta ennen kuin voit käyttää tiliäsi, sinun on aktivoitava se napsauttamalla linkkiä, joka on lähetetty antamaasi sähköpostiosoitteeseen.



4. Kun kirjautut sisään tilillesi ensimmäistä kertaa, saat mahdollisuuden rekisteröityä kommentoijaksi ja valita osaamisalueesi, jotta sinut voidaan kutsua sopivien arkkityyppien kommentointikierroksille. Tämä on valinnaista, ja voit tehdä sen myös myöhemmin napsauttamalla nimeäsi näytön oikeassa yläkulmassa ja sitten 'Reviewer Availability' välilehteä. 'Translator Availability' välilehdellä voit myös ilmoittaa käytettävyydestäsi kääntäjänä ja valita haluamasi kielet.



Archetypes ▾ Templates ▾ Termsets ▾ Release Sets ▾ Reviews ▾ Projects ▾ Discussion ▾ R

Dashboard Find Resources Register Update Profile

User Profile Availability as reviewer Availability as translator User roles

We are building a community of clinicians and informaticians who like to participate in building openEHR clinical content models. As part of your user profile, we'd appreciate if you could indicate your profession as well as your area(s) of clinical expertise and if you are available as a reviewer in general. This is so that we might be able to request your involvement in some of the CKM work - e.g. reviewing an archetype of interest to your clinical domain. You will always have a choice to be involved and can decline any request, however we encourage you to be involved.

Please select if you are available as a reviewer as well as your profession and the health domain(s) you have clinical expertise in. Any change you make is saved immediately.

I am available as a reviewer

Healthcare
 Health Domain

Profession
 Administration

Care Assistant
 Medical Administration

Clinician
 Nursing Administration

Allied Health
 Adolescent Health

Audiologist
 Allied Health

Dietitian
 Ambulatory Care

Occupational Therapist
 Anaesthesia

Physiotherapist
 Audiology

Speech Therapist
 Clinical Genetics

Other Allied Health
 Clinical Pharmacology

Dentist
 Clinical Safety

Medical Practitioner
 Complementary Medicine

Midwife
 Counsellor

Nurse
 Dentistry

Optometrist
 Dermatology

Paramedic
 Emergency/Ambulance

Psychologist
 Forensic Medicine

Other Clinician
 General Practice

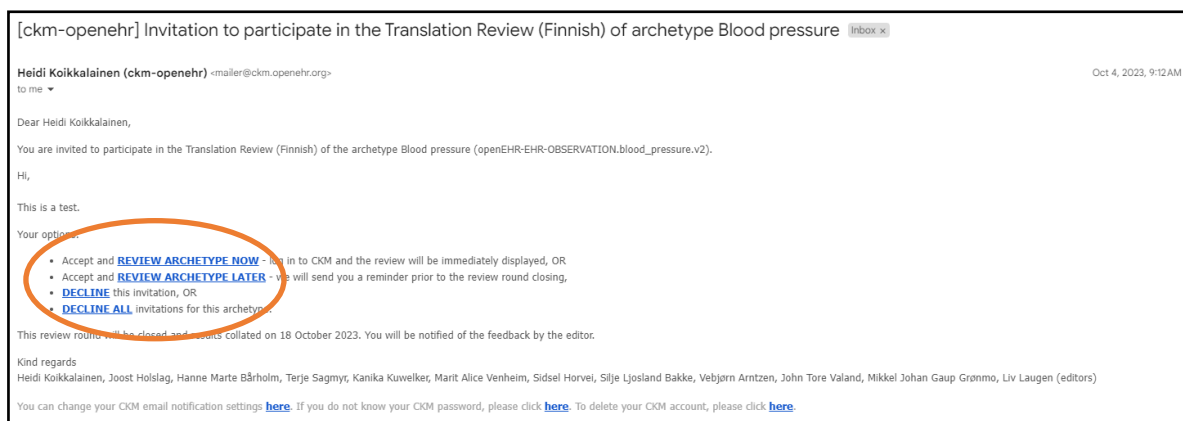
Complementary Medicine Practitioner
 Geriatrics/Aged Care

Acupuncturist
 Hyperbaric Medicine

5. Rekisteröitymisen jälkeen voit kirjautua sisään CKM:ään käyttäjätunnuksellasi ja salasanallasi.

Käännösten kommentointi CKM:ssä

6. Jos olet ilmoittanut halukkuutesi osallistua arkityyppien suomenkielisten käännösten kommentointiin, saat kutsun sähköpostiisi kommentointikierroksen alettua. Linkkien kautta voit hyväksyä kutsun ja aloittaa kommentoinnin heti, hyväksyä kutsun ja ilmoittaa kommentoitavasi myöhemmin, tai kieltäytyä kutsusta.



Voit myös aloittaa kommentoinnin kirjautumalla sisään CKM:ään ja valitsemalla kyseisen arkkityypin 'My Active Reviews' osion alta. Klikkaa vihreää painiketta arkkityypin nimen oikealla puolella ja sitten 'Start Your Review'.

Resource	No.	Deadline	
Status: invited (1 Review)			
Neurologic Assessment in Neuro-Oncology (NANO) scale	1	18-Oct-2023	→
Status: accepted (1 Review)			
Blood pressure (Finnish)	1	01-Dec-2023	→

7. Näet ensimmäiseksi 'Invitation' välilehden, mikä sisältää kutsun ja tietoa kommentointikierroksesta. 'Review' välilehdellä näet arkkityypin sisältämät tietoelementit, joita klikkaamalla voit käydä niiden suomenkieliset käännökset yksitellen läpi. Jos haluat ehdottaa muutoksia tietyn tietoelementin käännökseen, voit jättää kommentin 'Your Comment' kenttään.

Huom: tarkoituksena ei ole kommentoida arkkityypin sisältöä ja rakennetta, vaan pelkästään sen suomenkielistä käännöstä. Kommentteja ei tarvitse jättää, jos käännökset ovat mielestäsi tarkkoja, etkä halua ehdottaa niihin muutoksia.

Translation review (Finnish): Blood pressure [Observation]

Invitation | **Review** | Overall Comments

Archetype

- Details
 - Purpose
 - Use
 - Misuse
 - Keywords
- Blood pressure
 - History
 - Any event
 - Systolic
 - Diastolic
 - Mean arterial pressure
 - Pulse pressure
 - Clinical interpretation
 - Comment
 - Position
 - Standing

PURPOSE

Purpose (original): To record the systemic arterial blood pressure of an individual.

Purpose (translated): Yksilön verenpaineen kirjaamista varten.

Your Comment:

Next >

8. Kun olet käynyt kaikki tietoelementit yksitellen läpi, voit jättää yleisiä kommentteja arkkityypin käännöksestä 'Overall Comments' välilehdellä. Lopuksi, anna yleinen suosituksesi valitsemalla 'Overall recommendation':

- Accept – hyväksy arkkityypin käännös ilman mitään muutoksia
- Minor revision – arkkityypin käännös tarvitsee pieniä muutoksia
- Major revision – arkkityypin käännös tarvitsee isoja muutoksia

- Reject – hylkää arkkityypin käännös
- Abstain – pidättäytyä kommentoinnista ja suositusten antamisesta

Jos valitset 'Minor revision' tai 'Major revision', varmista että olet jättänyt kommentit niihin tietoelementteihin, missä käännös tarvitsee muutoksia. Jos valitset 'Reject', kerro miksi jättämällä kommentin 'Overall Comments' kenttään.

Translation review (Finnish): Blood pressure [Observation]

Invitation | Review | **Overall Comments**

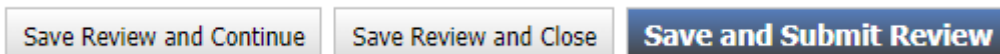
Please comment on general issues with regard to the general design:

Overall Comments:

Overall recommendation: ⓘ

- Accept
- Minor Revision
- Major Revision
- Reject
- Abstain

9. Kun olet valmis, anna suosituksesi ja sulje kommentti-ikkuna painamalla 'Save and Submit Review' sivun alareunassa. Voit myös tallentaa kommenttisi missä vaiheessa tahansa ja jatkaa myöhemmin painamalla 'Save Review and Close'.



10. Voit tehdä muutoksia kommentteihisi ja suositukseesi siihen asti, kunnes CKM editorit sulkevat käännöksen kommentointikierroksen. Kirjaututtuasi takaisin CKM:ään, voit avata jo jättämäsi kommentit valitsemalla kyseisen arkkityypin 'My Active Reviews' osion alta ja klikkaamalla 'Modify Review'.

My Active Reviews ALL >

Resource	No.	Deadline	
Status: invited (1 Review)			
Neurologic Assessment in Neuro-Oncology (NANO) scale	1	18-Oct-2023	➔
Status: completed (1 Review)			
Blood pressure (Finnish)	1	01-Dec-2023	➔

Blood pressure

- Open Review
- ➔ Modify Review
- Printable Version
- Other ▶