



IHE (Integrating the Healthcare Enterprise)

—

Ajankohtaista

HL7 Finland seminaari
17.3.2008, Helsinki
<http://his.uku.fi/ihe/>

Juha Mykkänen
Kuopion yliopisto, HIS-tutkimusyksikkö



www.ihe.net

- **IHE – perusteet lyhyesti**
- **ajankohtaista eri maissa**
- **mitä tapahtumassa Suomessa**
 - **HIMSS 2008 + IHE / Suomi**
 - **IHE-hyödyntämiselvitys**
 - **Suomen kannalta eniten kiinnostusta herättäneet profiilit**
 - **toiminnan käynnistäminen**

Needs standards

Technical Framework

Implementation in products

Tools for Connect-a-thon

Connect-a-thon

Implementation in Health org.

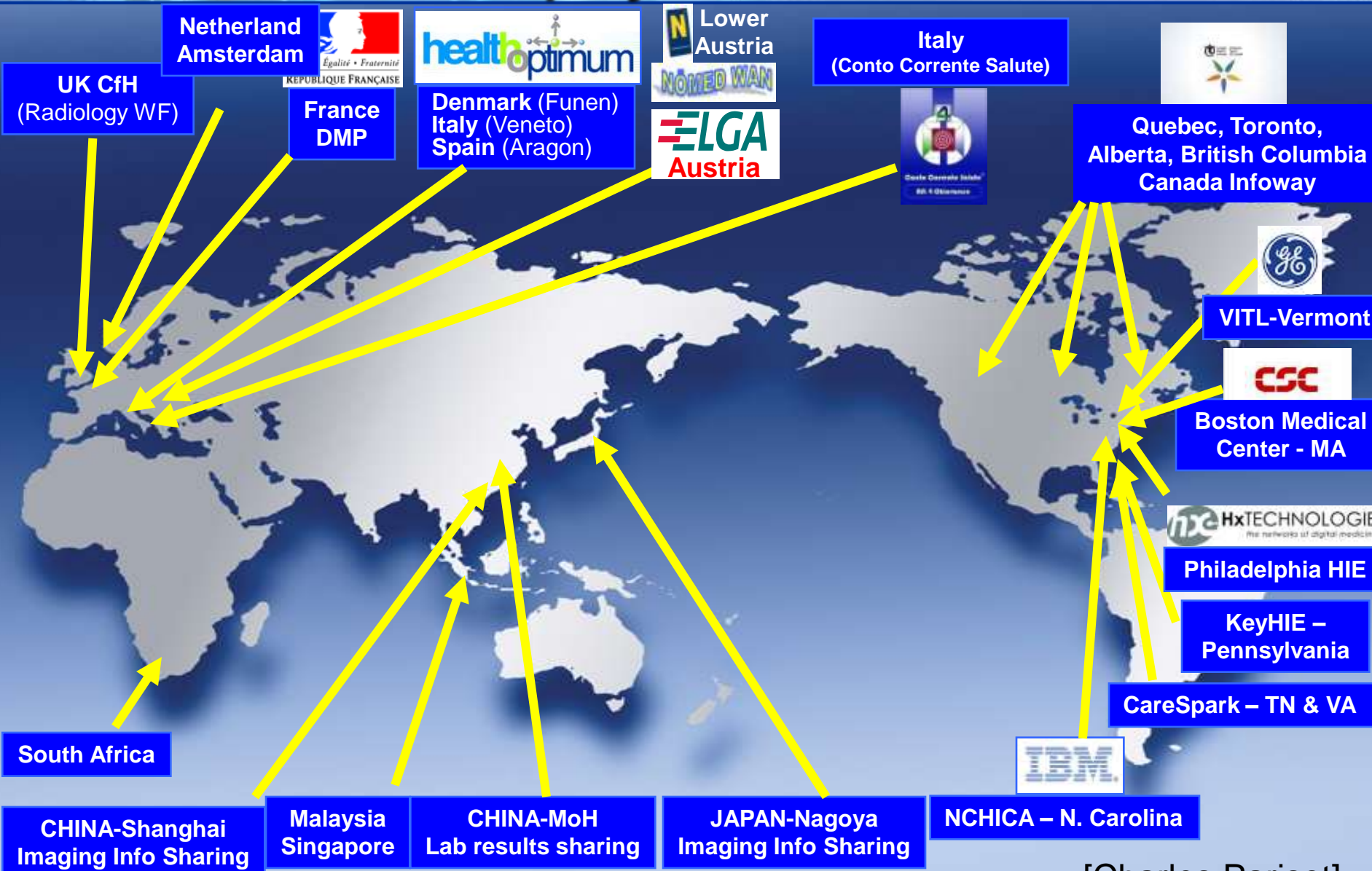
- **integrointiprofiilit**
 - järjestelmät **aktoreita**, joiden välillä vakiintuneisiin standardeihin perustuvat **transaktiot**
 - määrittelyt **kansainvälisesti**, soveltaminen ja käyttöönotto **paikallisesti**
- **testaustapahtumat** (connectathon) ja esittelytilaisuudet (demonstration) – profiilien mukaisten järjestelmien yhdessä toimivuuden nopea toteuttaminen ja esittely
- tuotteita yli 200 toimittajalta, 8 sovellusaluetta, 64 integrointiprofiilia
- → käytännönläheistä kansainvälisten standardien soveltamisen tarkennettujen käytäntöjen jakamista ja harmonisointia

IHE käyttäjäorganisaatioiden kannalta

- varsinkin sairaaloissa monien järjestelmien yhteensovittaminen edelleen suuri urakka
- yhä enemmän kansainvälisiä järjestelmiä
- IHE-profiilien avulla vähennetään paikallisesti räätälöityjä ja sovellettuja standardeja ja liitettävyyssratkaisuja
 - kallista, monimutkaista, vaikeaa ylläpitää
- tarjouspyyntöjen liitteinä voi käyttää valmiiksi tarkasti määriteltyjä ja muualla jo sovellettuja integrointiprofiileja
 - yli 300 tuotetta, joissa yksi tai useampia IHE-profiileja → toimittajalla "IHE Integration Statement" -dokumentti

- kansainvälisesti: IHE International uusiutumassa: sääntöuudistus, eri maiden paikallisten IHE-organisaatioiden (10/15 kpl Euroopassa) osallistumistarkennukset
- IHE Europe mukana komission LSP-pilotissa (patient summary, e-prescription)
 - IHE-EU ehdotuksena myös toimia Euroopassa alueella profiileista määritysten mukaisuuden testaukseen (pohjaa myös sertifioinille)
- Connectathon 7.-11.4.2008, Oxford
- tuoreita esimerkkejä laajoista hankkeista eri maissa
 - Kuvantamisen dokumenttien jakoa (XDS-I) laajoissa hankkeissa:
 - Länsi-Norja (4 aluetta, 2 yo sairaalaa) sekä Amsterdamin ja Göteborgin alueverkot 2006- , Ranskan kansallinen EPR (DMP) käyttöönottoja 2007-2008, kuvantamisprofiilit Itävallan kansallisessa EPR:ssä (ELGA, 2007-) + Canada Health Infoway (käyttö 2008), Philadelphian alue siirtynyt IHE-profiileihin 2007 + New Yorkin osavaltio / USA, jne.
 - Lower Austria (Wienin ympäristö) / Itävalta: 11 sairaalaa dokumenttienjako (6 profiilia), käytössä 2007, 1,5M potilasta
 - Genovan alue / Italia: 4 sairaalaa + 500 lääkärin vastaanottoa, paikallisten kertomusjärjestelmien välinen dokumenttien jako (läpäistävä Connectathon)

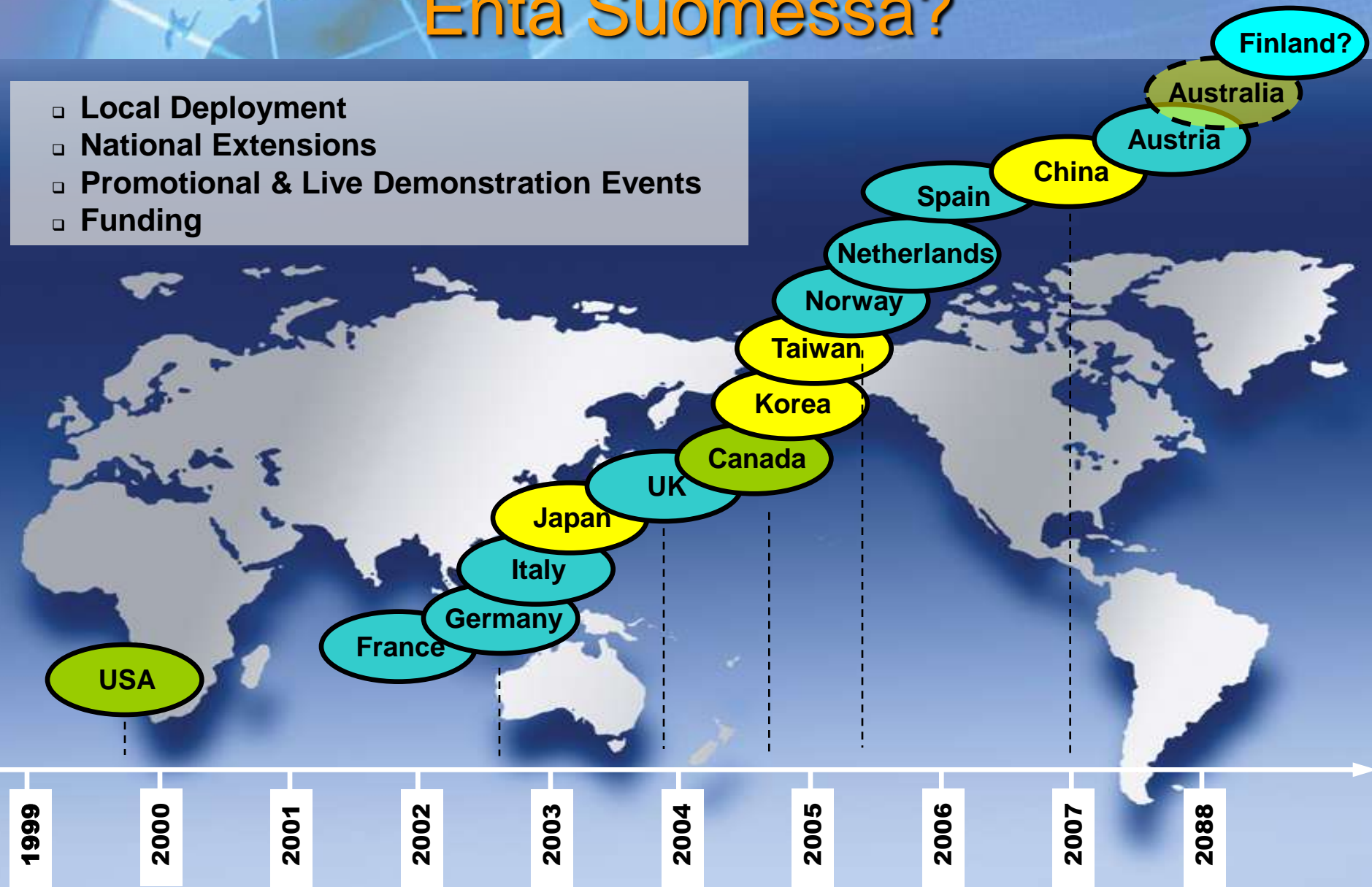
IHE-käyttöä alueellisissa ja kansallisissa projekteissa



[Charles Parisot]

Entä Suomessa?

- Local Deployment
- National Extensions
- Promotional & Live Demonstration Events
- Funding



Pragmatic global standards harmonization + best practices sharing

- IHE-asioita ja toiminnan käynnistämistä suunniteltu 2007, ks. <http://his.uku.fi/ihe/>
 - jo monia yrityshyödyntäjiä, organisointi ja käyttäjäorganisaatioiden hyödyntämiskohteet vaativat tarkennuksia
- suomalaisille järjestettiin IHE-esittelytilaisuus ja kierros Interoperability showcase-tapahtumassa HIMSS 2008 -konferenssissa (Orlando, helmikuu) (Parisot/GE, Bourquard/GMSIH/Ranska, Tekes)
 - erityisesti IHE showcase (Connectathon testauksen kautta) hyvä markkinointikeino yrityksille
 - HIMSS-matkaraportti / Kajaste/FiHTA: www.fihta.fi
- samassa yhteydessä osallistuminen IHE board -kokoukseen (Holopainen/eHit, Jääskeläinen/Tekes)
 - suomalaisille korostettu käyttäjäorganisaatioiden mukanaoloa ja fokuointia käyttäjien tarpeiden mukaisiin profiileihin
 - IPR-asiat vahvasti esillä

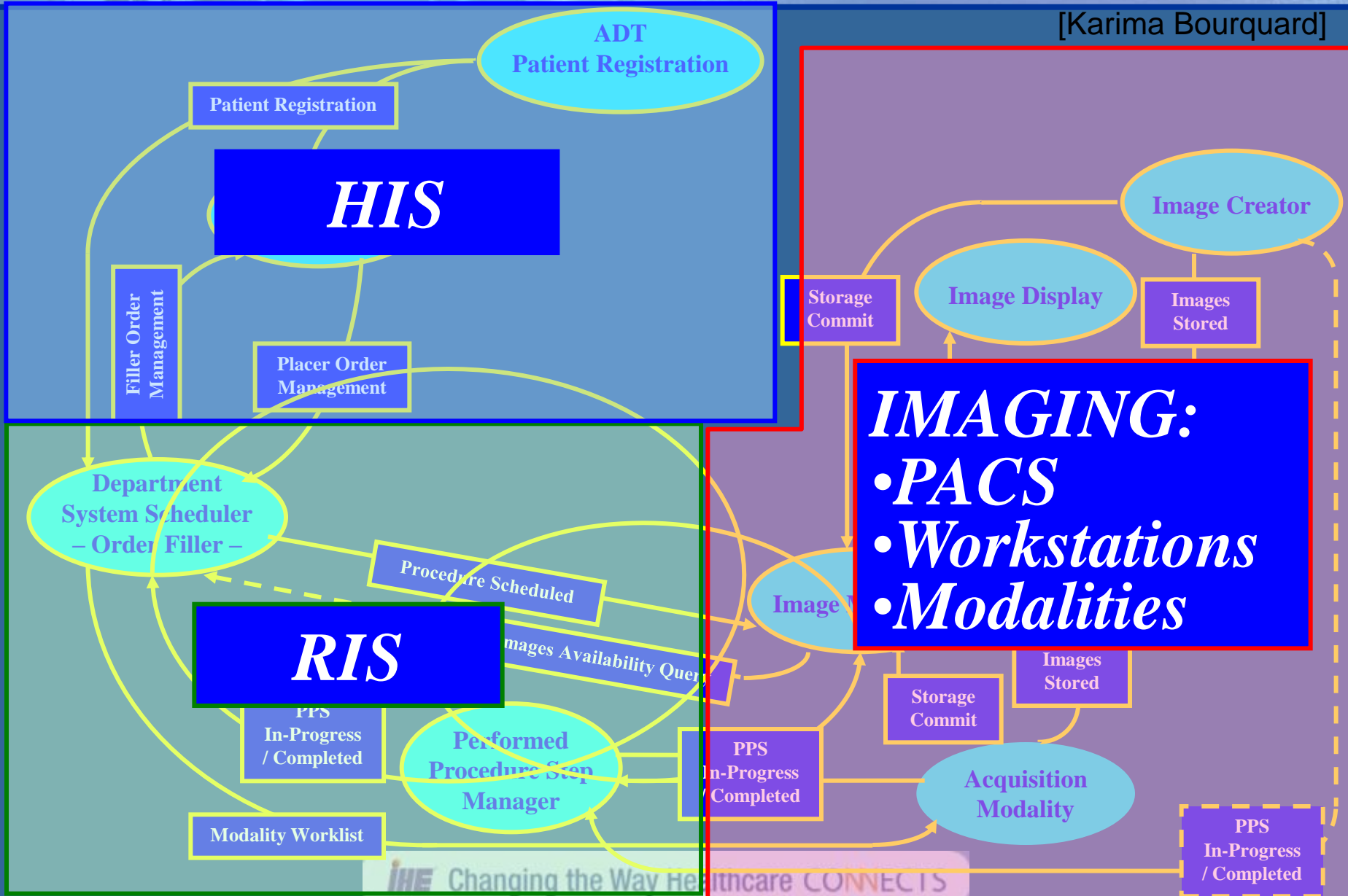
- Tekes ja Terveysteknologian liitto FiHTA –rahoitus, KuY, viime tarkennuksia käynnistystä varten tehdään
- tehtävät
 1. kartoitus ja kuvaukset kotimaisen hyödyntämisen kannalta tärkeimmistä IHE-profiileista ja -alueista
 2. kotimaisten käyttäjäorganisaatioiden ja yritysten tarpeet IHE-soveltamiseen
 3. johtopäätökset edellisistä: soveltamiskelpoisuus ja vastaavuudet kotimaisiin tarpeisiin
 4. tarkentaa suomalaisten halukkuus ja mahdollisuudet kotimaiseen IHE-toimintaan
 5. Suomeen soveltuva IHE-toimintamalli
- hankkeesta tukea IHE soveltuvuuden arviointiin, tiedonvälitykseen, toiminnan aktivointiin

Kotimaassa erityisesti esillä olleet IHE osa-alueet

- Radiology
 - Radiology handbook: kuvantamisen IHE soveltaminen?
 - esim. Scheduled workflow-profiili: HIS-RIS-PACS-työnkulun integraatiot
- Patient Care Devices
 - eri laitteiden tuottaman datan välittäminen esim. sairaalasovelluksille yhdenmukaisesti
- Quality
 - ei vielä profiileja, toimialue laajentunut: ”public health, research and quality”
 - kokous 11.-14.3.08 keskittyi mm. Patient-Level Export of Quality Data (PEQD) -kyselyihin ja mittauksen määrittelyyn
- XDS-I
 - kuvantamisen asiakirjojen välittäminen: keskeisiä DICOM objekteja + key images + näytettävät raportit
 - hyödyntää ja laajentaa yleistä XDS (Cross-enterprise document sharing) profiilia

esim. Scheduled Workflow

[Karima Bourquard]



Mitä seuraavaksi

- toiminnasta ja organisoinnista kiinnostuneet jäsenet ja sidosryhmät mukaan valmisteluun
- soveltamiskohteiden ja hanke-esimerkkien tarkentaminen
 - jo käytetyt + potentiaaliset uudet
- toimintamuoto: HL7 SIG todennäköinen liikkeellelähtömuoto, mutta jatkuvuuden kannalta useita mahdollisia malleja
 - myös erill.yhdistys, projektit, sponsori/jäsenrahoitusmallit
 - riippuu aktiivisista toimijoista
- SIG-toimintasuunnitelma: tavoitteet, tehtävät, toimenpiteet, osallistujat
- kansainväliset yhteydet
 - yritysten osallistumiset esim. 2008 Connectathon
 - IHE-EU ja IHE-Int seuranta ja ryhmän muodostuttua osallistuminen
- tiedonvälitys

Kiitokset

Q&A

- ideoiden ja tarpeiden keräys hyödyntämisselvitykseen, mukaan etenemisen seurantaan:
juha.mykkanen@uku.fi
- <http://his.uku.fi/ihe/>
- kiitoksia esitysmateriaalista / sisällöstä:
 - Arto Holopainen
 - Terhi Kajaste
 - Charles Parisot
 - Karima Bourquard
 - Kevin O'Donnell

